

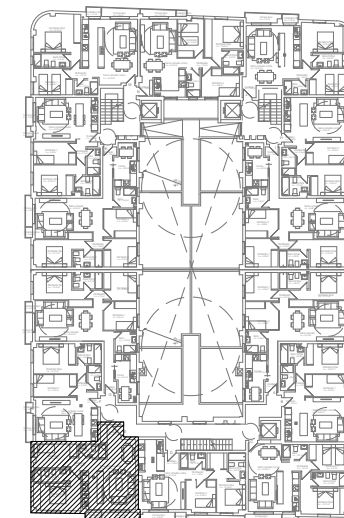


Edificio  
Alba

#### FASE 4, PLANTA PRIMERA, VIVIENDA E

TOTAL SUP. ÚTIL VIVIENDA SEGUN BOJA	60.78 m <sup>2</sup>
SUP. CONSTRUIDA	69.70 m <sup>2</sup>
P.P ZONAS COMUNES	8.26 m <sup>2</sup>
TOTAL SUP. CONSTRUIDA SEGUN BOJA	77.96 m <sup>2</sup>
TERRAZA DESCUBIERTA	2.29 m <sup>2</sup>
TENDEDERO DESCUBIERTO	0.84 m <sup>2</sup>

Las superficies son aproximadas y podrán sufrir variaciones por necesidades técnicas durante la ejecución de la obra.



NOTA: 1) LOS GIROS DE LAS PUERTAS Y LA DISTRIBUCIÓN DE APARATOS SANITARIOS NO ES VINCULANTE  
2) EL MOBILIARIO ES SOLO A TÍTULO INFORMATIVO  
3) LA DIMENSIÓN DE LOS PILARES NO ES PRECEPTIVA